

Zeitlicher Rahmen

ImIC ist eine Einzelcoachingmaßnahme und besteht aus drei Modulen, die miteinander kombiniert werden können:

Baustein 1:

Integrationscoaching (20 UE)

Baustein 2:

Schärfung des Kompetenzprofils und Motivationsförderung (20 UE)

Baustein 3:

Individuelles Jobcoaching (16 UE)

Es ergeben sich Varianten von 20 bis 56 Unterrichtseinheiten (UE).

Laufzeit der Maßnahme

Bei durchschnittlich 4 Coachingeinheiten (je 45 Minuten) in der Woche nehmen Sie zwischen 4 und ca. 14 Wochen an dem Angebot teil.

Laufender Einstieg möglich.

ImIC ist nach AZAV zertifiziert und kann über einen Aktivierungs- und Vermittlungsgutschein gefördert werden.

Wenden Sie sich an Ihren Ansprechpartner bei der Agentur für Arbeit oder beim Jobcenter.



Über die VITA Akademie

Wir sind ein junges und innovatives Bildungsunternehmen mit Hauptsitz in Wittmund im Nordwesten Niedersachsens und weiteren Standorten in Norddeutschland. Unser Schulungsangebot umfasst Aus- und Weiterbildungen für Jobsuchende und Berufstätige.

Information und Beratung

Sie haben noch Fragen?
Sprechen Sie uns einfach an, wir helfen Ihnen!

VITA Akademie GmbH

Bremer Str. 38
49163 Bohmte
M 0151 - 61687900

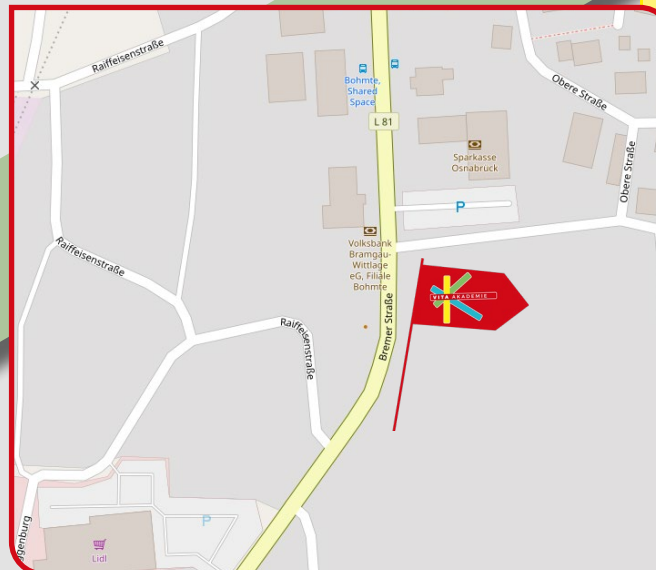
Iris Bothe

iris.bothe@vita-akademie.de

Anne Suren

anne.suren@vita-akademie.de

So finden Sie die VITA Akademie in Bohmte



IMIC_2021

© OpenStreetMap-Mitwirkende

VITA Akademie GmbH

Interdisziplinäres
modularisiertes
Integrationscoaching - ImIC

in Zusammenarbeit mit
dem Jobcenter und den
Bundesagenturen für Arbeit



Interdisziplinäres modularisiertes Integrationscoaching - ImIC

Sie haben Schwierigkeiten eine Tätigkeit, die auch zu Ihnen passt, zu finden? Wir helfen Ihnen gerne!

Wir möchten Sie in Ihren persönlichen und fachlichen Fähigkeiten fördern und so für Sie Jobangebote in Ihrer Nähe finden.

Die VITA Akademie bietet Ihnen passgenaue und individuelle Hilfen auf dem Weg in den Arbeitsmarkt.



Zielgruppe

Personen, die die Bereitschaft mitbringen, am Ziel einer Beschäftigungsaufnahme aktiv mitzuarbeiten und trotz gesundheitlicher Einschränkungen und/oder sonstiger Hemmnisse motiviert sind, bei der Entwicklung realistischer beruflicher Perspektiven mitzuwirken.

Baustein 1: Integrationscoaching

- Analyse Ihrer persönlichen und beruflichen Kompetenzen
- Gemeinsame Formulierung Ihrer individuellen Qualifizierungs- und Förderbedarfe
- Gemeinsame Entwicklung von Perspektiven unter Berücksichtigung der individuellen gesundheitlichen und arbeitsmarktlichen Bedingungen

Baustein 2: Schärfung der Kompetenzen und Förderung der Motivation

- Ermittlung Ihrer Kenntnisse und Fertigkeiten
- Zusammen werden mögliche berufliche Alternativen erarbeitet/festgestellt
- Impulsgebung: Gesundheitsförderung und Lebensstil
- Gemeinsam mit dem Integrationscoach, dem medizinischen und psychologischen Coach, erarbeiten wir Lösungen und Lösungsschritte

Baustein 3: Individuelles Jobcoaching

- Entwicklung und Umsetzung von individuellen Integrationsstrategien
- Gemeinsame Optimierung Ihrer Bewerbungsunterlagen
- Unterstützung bei Vorstellungsgesprächen
- Training in der Gesprächsführung bei Arbeitgebern

Ziele

Nach Abschluss der Bausteine/ Module

- Kennen Sie Ihre Kompetenzen und können diese selbstbewusst benennen und einsetzen.
- Können Sie sich und Ihre Möglichkeiten auf dem Arbeitsmarkt trotz bestehender Einschränkungen und Beeinträchtigungen richtig einschätzen.
- Kennen Sie Ihre beruflichen Einsatzmöglichkeiten auf dem Arbeitsmarkt.
- Wissen Sie, wie Sie vorgehen müssen, um Ihre persönlichen und beruflichen Ziele zu erreichen.
- Sind die Bedingungen in Ihrem persönlichen und sozialen Umfeld für eine Beschäftigung geschaffen und vorbereitet.
- Kennen Sie die Einrichtungen und Institutionen in Ihrem Umfeld, bei denen Sie Beratung und Unterstützung bei der Gesundheitsförderung oder sonstigen persönlichen Problemlagen erhalten können.